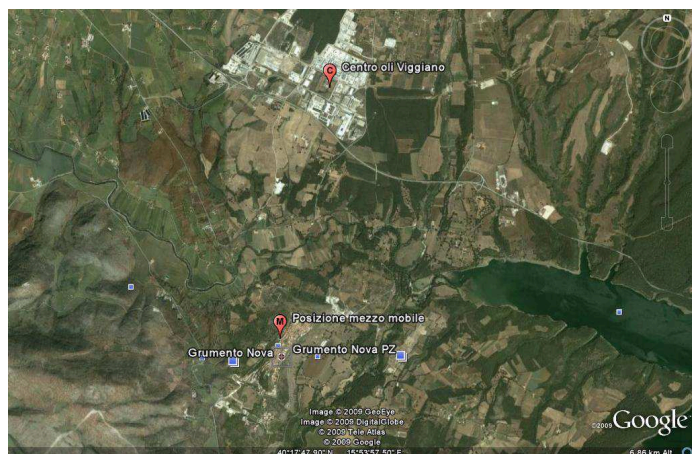


Campagna di Monitoraggio della Qualità dell'Aria in Val d'Agri effettuata con il mezzo mobile dell'A.R.P.A.B.



Comune:	Grumento Nova
Località:	Piazza G Almirante (2)
Longitudine:	15° 53' 23"
Latitudine:	40° 17' 08"
Quota:	737
Periodo:	dal 22/07/10 al 16/09/10
giorni rilevati:	57

Dati della qualità dell'aria rilevati dalle ore 0 alle ore 24 nel periodo 22/07/10 al 16/09/10

Data	SO2 (µg/m3) media 24 h	SO2 (µg/m3) massima 1h	NO2 (µg/m3) media 24 h	NO2 (µg/m3) massima 1h	CO (mg/m3) media 24 h	Pm10 (µg/m3) media 24 h	Ozono (µg/m3) massima 1h	H2S (µg/m3) media 24 h	H2S (µg/m3) massima 1h
22/07/2010	n.d.	< 5	4,4	12,4					
23/07/2010	< 5	< 5	6,7	11,2	0,15	19,1	148,8	3,2	5,7
24/07/2010	< 5	< 5	3,8	4,5	0,45	16,6	126,9	2,4	5,0
25/07/2010	< 5	< 5	4,4	5,0	0,17	17,2	121,1	1,4	3,0
26/07/2010	< 5	< 5	4,3	6,6	0,26	14,0	118,2	1,7	3,3
27/07/2010	< 5	12,3	5,6	6,9	0,23	9,4	139,3	1,0	2,0
28/07/2010	< 5	< 5	6,3	8,8	0,15	18,7	151,8	1,0	1,8
29/07/2010	< 5	< 5	6,1	8,0	0,10	16,9	143,5	0,9	1,5
30/07/2010	< 5	< 5	7,1	9,3	0,24	14,5	126,3	0,7	1,1
31/07/2010	< 5	9,2	7,0	10,3	0,22	56,4	128,3	0,8	1,4
01/08/2010	< 5	9,8	n.d.	n.d.	0,29	9,8	127,5	n.d.	n.d.
02/08/2010	< 5	14,5	n.d.	n.d.	0,19	14,5	140,5	n.d.	n.d.
03/08/2010	< 5	15,9	n.d.	n.d.	0,44	16	142,3	n.d.	n.d.
04/08/2010									
05/08/2010	< 5	< 5	5,8	8,0	0,44	15,1	124,3	0,5	0,5
06/08/2010									
07/08/2010									
08/08/2010	< 5	< 5	5,3	7,5	0,17	10,2	152	0,4	0,5
09/08/2010	< 5	< 5	6,7	11,6	0,24	15,8	148,3	0,4	0,5

Data	SO2 (µg/m3) media 24 h	SO2 (µg/m3) massima 1h	NO2 (µg/m3) media 24 h	NO2 (µg/m3) massima 1h	CO (mg/m3) media 24 h	Pm10 (µg/m3) media 24 h	Ozono (µg/m3) massima 1h	H2S (µg/m3) media 24 h	H2S (µg/m3) massima 1h
10/08/2010									
11/08/2010	5,6	16,4	6,5	7,7	0,50	25,8	143,4	2,9	3,8
12/08/2010	< 5	< 5	5,2	9,0	0,32	20,2	126,6	0,4	0,5
13/08/2010	< 5	< 5	4,1	5,9	0,25	23,2	117,1	0,4	0,5
14/08/2010									
15/08/2010									
16/08/2010									
17/08/2010	< 5	< 5	0,9	1,6	0,19	13,7	132	1	1,3
18/08/2010	< 5	< 5	3,9	5,1	0,22	14,0	142,6	1	1,5
19/08/2010									
20/08/2010									
21/08/2010									
22/08/2010									
23/08/2010	< 5	10	6,8	8,9	0,44	21,8	163,1	2,2	3,3
24/08/2010	6,5	47	6,3	11,8	0,35	24,5	151,3	2,1	3,2
25/08/2010	< 5	8,6	5,4	9,6	0,28	20,4	143,3	2,1	2,7
26/08/2010	9,5	66,3	7,8	20,7	0,87	20,2	147,8	1,9	3,2
27/08/2010									
28/08/2010	< 5	5,3	5,1	8,9	0,37	18,7	112	0,6	1,4
29/08/2010									
30/08/2010									
31/08/2010									
01/09/2010	< 5	< 5	4,5	6,7	0,20	13,6	121	n.d.	n.d.
02/09/2010	< 5	9,6	7,5	9,3	0,40	14,9	119,7	n.d.	n.d.
03/09/2010	6,4	24,3	7,2	12,3	0,56	20,0	109,2	n.d.	n.d.
04/09/2010	< 5	9,7	5,7	12,4	0,75	14,5	133,4	n.d.	n.d.
05/09/2010	5,4	17,5	6,0	11,1	0,33	16,7	135,9	n.d.	n.d.
06/09/2010	< 5	< 5	5,5	6,9	0,32	17,7	146,5	n.d.	n.d.
07/09/2010	< 5	5,3	7,4	12,5	0,19	21,0	138,3	n.d.	n.d.
08/09/2010	< 5	12,5	3,9	5,7	0,25	17,9	124,8	n.d.	n.d.

Data	SO2 (µg/m3) media 24 h	SO2 (µg/m3) massima 1h	NO2 (µg/m3) media 24 h	NO2 (µg/m3) massima 1h	CO (mg/m3) media 24 h	Pm10 (µg/m3) media 24 h	Ozono (µg/m3) massima 1h	H2S (µg/m3) media 24 h	H2S (µg/m3) massima 1h
09/09/2010	< 5	< 5	4,9	7,2	0,16	17,3	107,5	n.d.	n.d.
10/09/2010	< 5	< 5	5,1	7,3	0,13	15,5	97,6	n.d.	n.d.
11/09/2010	< 5	< 5	2,7	4,2	0,42	16,5	114,0	n.d.	n.d.
12/09/2010	< 5	< 5	3,2	6,1	0,25	17,1	108,8	n.d.	n.d.
13/09/2010	< 5	< 5	4,1	6,0	0,23	20,0	118,8	n.d.	n.d.
14/09/2010	< 5	5,1	4,2	5,8	0,31	16,9	110	n.d.	n.d.
15/09/2010	< 5	< 5	4,3	5,8	0,40	22,0	116,5	n.d.	n.d.
16/09/2010	< 5	11,4	3,5	7,5	0,24	20,4	119,6	n.d.	n.d.

Legenda

	SO2 ($\mu\text{g}/\text{m}^3$) media 24 h	SO2 ($\mu\text{g}/\text{m}^3$) massima 1h	NO2 ($\mu\text{g}/\text{m}^3$) massima 1h	CO (mg/m^3) massima 8 h	Pm10 ($\mu\text{g}/\text{m}^3$) media 24 h	O3 ($\mu\text{g}/\text{m}^3$) massima oraria 24 h	Qualità dell'aria
Soglia di Allarme		500*	400*			>240	Pessima
Superiore al valore limite	>125	>350	>210	>10	>50	180-240	Scadente
Entro Margine di Tolleranza			201-210			120-180	Accettabile
Valore Limite	0-125	0-350	0-200	0-10	0-50	0-120	Buona

** Il livello di allarme per SO2 e NO2 scatta se il superamento avviene per tre ore consecutive

*** Per l'Acido Solfidrico H2S si considerano i seguenti valori soglia
 Valori previsti dal DPR 322/71 da non superare come media giornaliera 40 $\mu\text{g}/\text{m}^3$
 Valori previsti dal dall' OMS nella " Air Quality Guidline for Europe " 2end Edition
 Soglia odori molesti 7 $\mu\text{g}/\text{m}^3$
 Soglia da non superare come media giornaliera 150 $\mu\text{g}/\text{m}^3$

n.d. = dato non disponibile